

C'EST DANS  
*l'Eyre*

## GÎTE OTALANA - SALLES - VAL DE L'EYRE



### GÎTE OTALANA - SALLES

4 personnes à Salles - Val de l'Eyre

<https://giteotalana-salles.fr>



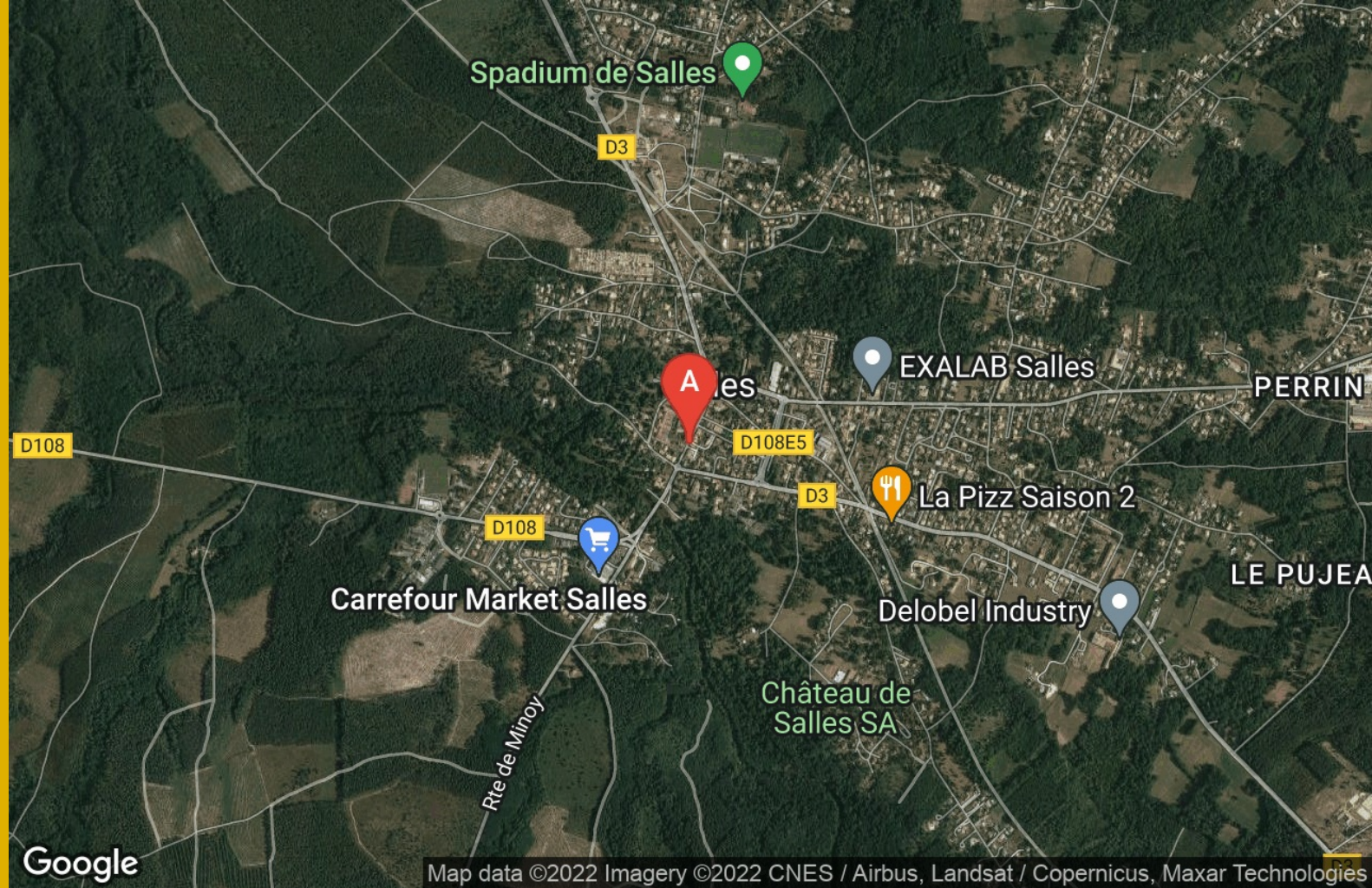




Otalana

+33 5 56 81 54 23  
+33 6 08 83 03 73

**A** Gîte Otalana - Salles : 32 Rue de la Haute  
Lande 33770 SALLES







## Gîte Otalana - Salles



Maison



4

personnes



2

chambres



0

m<sup>2</sup>

Appartement de 70 m<sup>2</sup> refait entièrement à neuf en plein centre-ville de Salles, à proximité de toutes les commodités, accessible par un escalier extérieur indépendant. Vous disposez d'une terrasse privée de 17 m<sup>2</sup>, avec son équipement (parasol, table, chaises, barbecue). Décoration très soignée avec tout le confort nécessaire pour passer un agréable séjour. Aménagé dans ce qui fut autrefois un grenier, vous apprécierez la charpente ancienne préservée et mise en valeur dans le cadre de cette rénovation. L'appartement se compose d'une pièce principale avec entrée, cuisine, salle à manger et salon, de deux petites chambres mansardées équipées d'un lit 140 pour l'une et d'un lit gigogne (deux lits 90) pour l'autre, d'une petite salle de bain (baignoire) et d'un wc indépendant.





## Pièces et équipements

*Chambres*

Chambre(s): 2

Lit(s): 0

dont lit(s) 1 pers.: 0

dont lit(s) 2 pers.: 0

*Salle de bains / Salle  
d'eau*

*WC*

*Cuisine*

*Autres pièces*

*Media*

*Autres équipements*

*Chauffage / AC*

*Exterieur*

*Divers*

## Infos sur l'établissement

 *Communs*

 *Activités*

 *Internet*

 *Parking*

 *Services*

 *Extérieurs*

## A savoir : conditions de la location

*Arrivée*

*Départ*

*Langue(s)  
parlée(s)*

*Annulation/  
Prépaiement/  
Dépot de  
garantie*

*Moyens de  
paiement*

*Ménage*

*Draps et Linge  
de maison*

*Enfants et lits  
d'appoints*

*Animaux  
domestiques*

Les animaux ne sont pas admis.

## Tarifs (au 27/03/22)

Gîte Otalana - Salles

Aucun tarif renseigné (contactez le propriétaire)



# Mes recommandations

À voir, à faire

Découvrir

OFFICE DE TOURISME VAL DE L'EYRE

[WWW.RTOURISME.COM](http://WWW.RTOURISME.COM)

C'EST DANS  
*l'Eyre*



## La Villa du Marché

+33 5 57 80 11 28

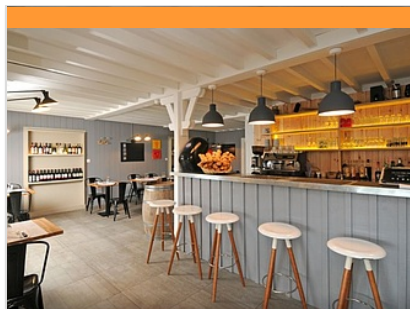
6 allée du Champ de Foire

<https://www.contactlavilladumarche.com>

0.2 km  
SALLES



Au cœur de Salles, jouxtant la place du Champ de Foire, découvrez un cadre glamour et convivial avec ses terrasses et jardin, où est servie une cuisine authentique et de caractère.



## La Cabane

+33 5 57 95 33 85

42 route de Bordeaux

<http://www.restaurantlacabane.com/>

7.1 km  
BELIN-BELIET



Maison de pays d'inspiration landaise située à mi-chemin entre Bordeaux et Arcachon. Quatre formules "cuisine du Sud-Ouest" (volaille, viande, mijoté et poisson) préparées avec générosité et fraîcheur absolue. Produits nobles directement approvisionnés de producteurs sélectionnés avec soin ; La Cabane fait dans le local à des prix défiant les économes.... Bienvenue sur nos terres Girondines !



## Les Eclaireurs de Gascogne

+33 5 56 88 20 07

7 route du Martinet

<http://www.eclaireursdegascogne.com/>

0.7 km  
SALLES



Venez découvrir une faune et une flore exceptionnelles en glissant sur les eaux tranquilles de la Leyre. Les Eclaireurs de Gascogne proposent la location de canoës et kayaks, des stages ainsi que des séjours de vacances enfants.



## Alokanœ

+33 6 49 21 85 87

4 rue du Bois Perron

<http://www.alokanoe.fr>

7.4 km  
LUGOS



Alokanœ vous propose de découvrir La Leyre en canoë et en kayak grâce à différents parcours à la demi-journée ou à la journée.



## Forêt des Landes de Gascogne

+33 5 57 71 99 99

4 allée du Champ de Foire

<http://www.parc-landes-de-gascogne.fr>

0.2 km  
SALLES



Le plus grand massif forestier d'Europe ! royaume du pin maritime. Une nature secrète. La forêt des Landes de Gascogne ne se résume pas à un alignement de pins, elle est composée d'une flore et d'une faune remarquables sur le plan patrimonial. Pour qui sait prendre les chemins de traverse, cette région forestière unique en Europe dévoile une richesse naturaliste et paysagère incommensurable. En un siècle la lande humide a laissé une immense canopée verte constituant la première forêt d'Europe par sa surface. Paysage et milieu naturel singulier, le triangle de sable des Landes de Gascogne, façonné par l'eau, le vent et plus récemment par l'homme, cache des trésors de biodiversité riche et variée.

# Mes recommandations (suite)

À voir, à faire

Découvrir

OFFICE DE TOURISME VAL DE L'EYRE  
[WWW.RTOURISME.COM](http://WWW.RTOURISME.COM)

C'EST DANS  
*l'Eyre*



## Les Faluns mur archéologique

+33 5 56 88 30 11  
Route de Minoy

0.5 km  
SALLES



Il y a entre 23 millions d'années et 5 millions d'années avant notre ère, à l'époque tertiaire, le Bassin Aquitain était occupé par une mer qu'on appelait la Mer des Faluns. Des traces de cette mer sont visibles à Salles, sous forme essentiellement de coquillages et de restes de poissons ou de cétacés, notamment de dents, compactés dans des terrains (pierres coquillières) dont certains furent exploités dans les carrières de Salles. De nos jours, ces traces de la Mer des Faluns apparaissent dans les vieux murs de clôture et de certaines maisons, ainsi que dans la falaise sur la rive droite du pont de l'Eyre.





